
Mini 3G 无线路由器

M3

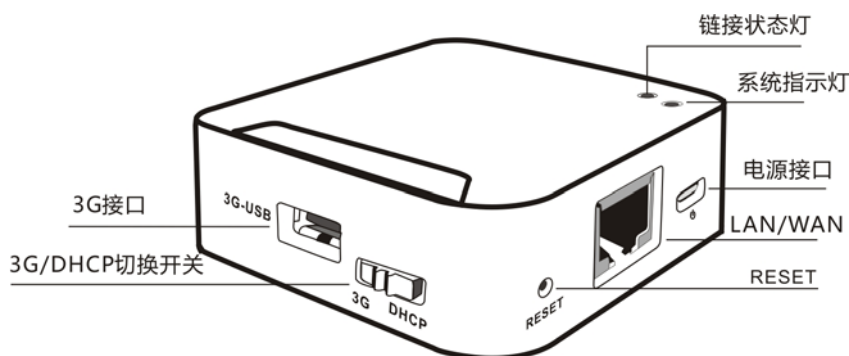
快速安装指南

包装清单

感谢您购买北极星光 Mini 3G 无线路由器。
小心打开包装盒，检查包装盒里应有以下配件：
路由器 M3；
USB 充电数据线；
电源适配器；
快速安装指南；
如果上述物品有遗漏，请联系经销商。

面板介绍





名称		功能
系统指示灯	红灯亮	路由器已加电
	红灯快闪	WiFi 正在传输数据
	绿灯亮	以太网（RJ45 端口）已连接
	绿灯快闪	以太网（RJ45 端口）正在传输数据
链接状态灯	蓝灯慢闪	3G 或 WAN 连接不成功
	蓝灯快闪	3G 或 WAN 连接成功

3G 接口

该接口为标准 USB2.0 接口，用来连接 3G 上网卡。

3G/DHCP 开关

此开关为拨动开关，左右拨动可以在 3G 上网和 DHCP（动态 IP）上网之间自由切换，在宾馆酒店等公共场所一般是 DHCP 方式上网。

电源接口

此口为 Micro USB 接口，用来连接电源给路由器供电。

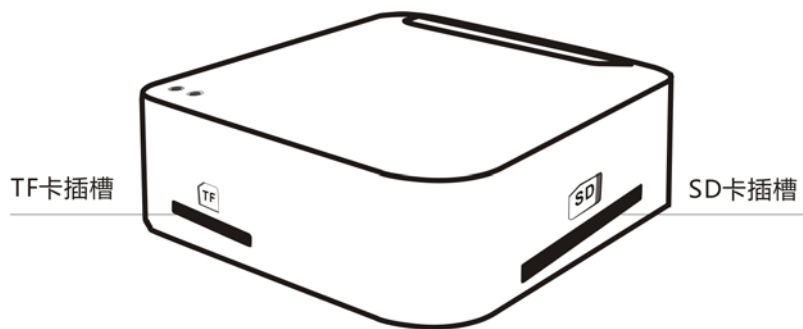
LAN/WAN 口

在 3G 模式下，该端口作为 LAN 口使用，可连接局域网中的电脑上网。如果有多台电脑要通过该端口上网，可以连接交换机。

在动态/静态/PPPoE 模式下，该端口作为 WAN 口使用，用来连接宾馆网络、LAN 宽带、xDSL Modem/Cable Modem。

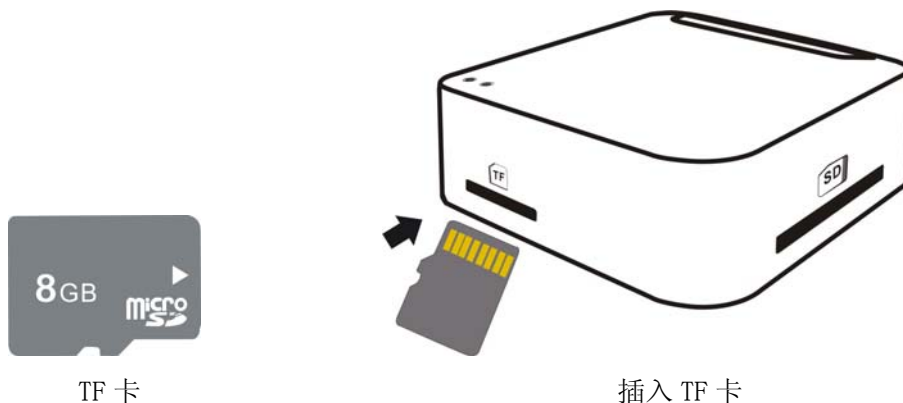
RESET

复位按钮，在开机状态下，长按 5 秒钟松手，可以把路由器恢复到出厂设置，恢复出厂值后，路由器的设置参数全部被清空。



TF 卡插槽

此接口用来连接 TF 卡（也叫 Micro SD 卡），TF 卡广泛用作手机、数码相机等数码设备的存储器，当插入 TF 卡后，这时路由器相当于一个读卡器。插入 TF 卡时，请按照图示方向插入，注意 TF 卡的金属指面应该朝上。



打开“我的电脑”，在硬盘那里会虚拟出一个磁盘驱动器，双击就可以读取 TF 卡内容，以 XP 为例，如下图：

有可移动存储的设备



SD 卡插槽

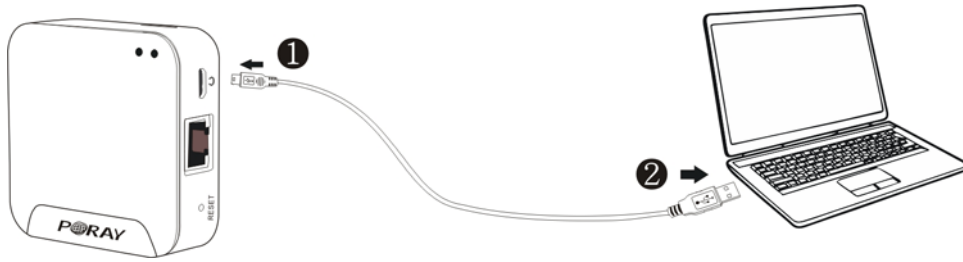
此接口用来连接 SD 卡，SD 卡的体积要比 TF 卡大。当插入 SD 卡后，这时路由器相当于一个读卡器，同时在电脑上会虚拟出一个磁盘驱动器，双击该磁盘驱动器就能读取 SD 卡存储器里的内容。

快速安装 M3

硬件连接

1. 通过 USB 线给路由器供电。

把 USB 充电线的 Micro USB 端连接到路由器，USB 端连接到电脑，就可以为路由器供电。

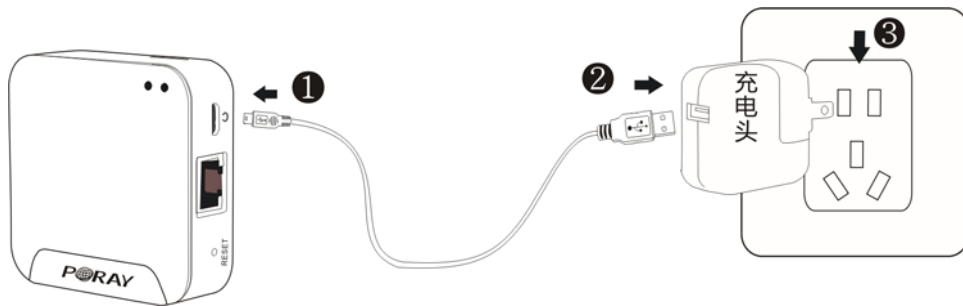


2. 通过 USB 充电头给路由器供电。

把 USB 充电线的 Micro USB 端连接路由器，USB 端连接充电头（手机、苹果充电头均可），然后把充电头插入 220V 电源就可以为路由器供电。如下图中 1、2、3 步骤所示：

注意：

- 输出电压为 5V，输出电流为 750mA 到 2A 之间的充电头均可以给 M3 供电。

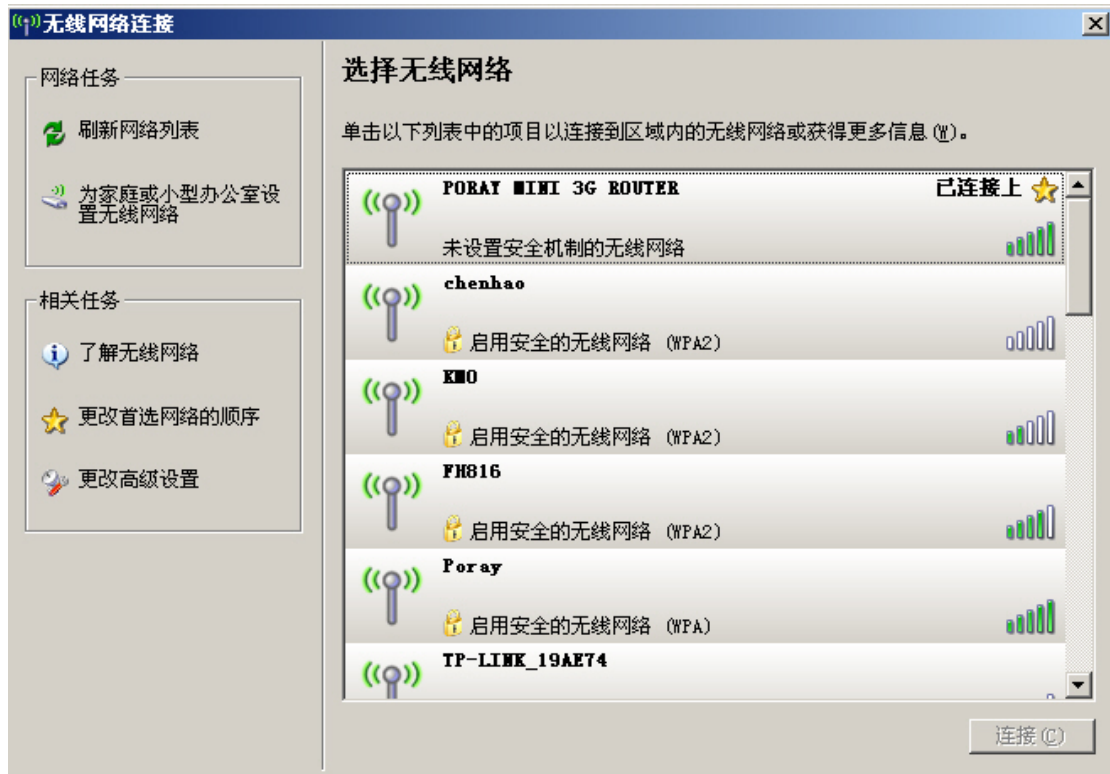
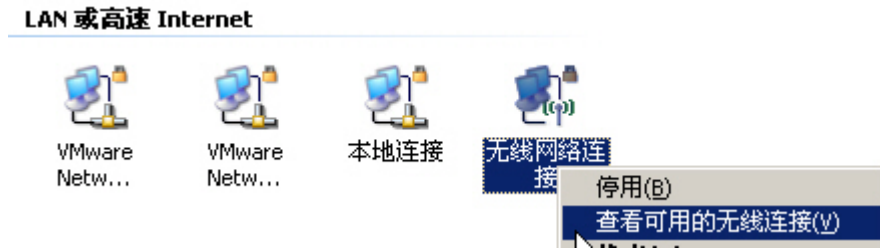


连接到 3G 路由器


WindowsXP 步骤：

路由器支持有线和无线 2 种方式连接到路由器，推荐使用无线来连接，以 WindowsXP 为例，点击“开始》控制面板”，双击“网络连接”，在“无线网络连接”上点右键，选择“查看可用的无线连接”，双击 SSID 为“PORAY MINI 3G ROUTER ”的无线网络，就可

以连接到 3G 路由器，如下图：



Windows7 步骤:

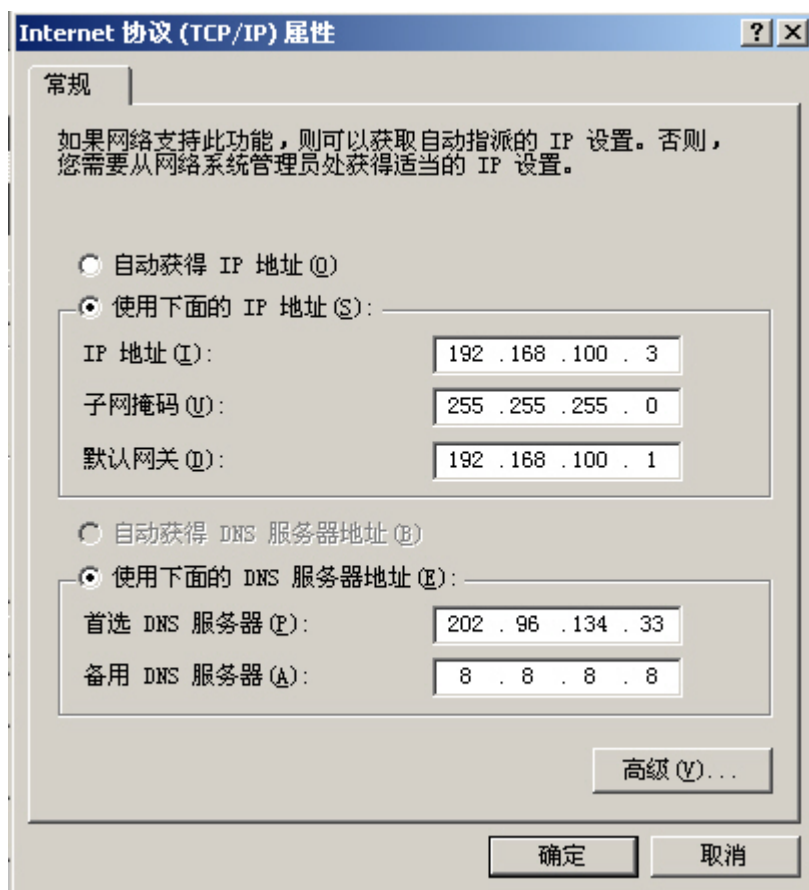
网卡安装完成后，电脑桌面右下角有一个  图标，点击该图标，在弹出的网络列表中，选择“PORAY MINI 3G ROUTER”这个无线网络，然后双击进行连接，当画面出现“已连接”时，表示已成功加入了该无线网络，如下图：



无线连接成功后，下一步访问路由器管理界面，打开电脑的 IE 浏览器（苹果系统用 Safari 浏览器），在地址栏输入路由器默认 IP 地址：**192.168.100.1**，输入用户名：**admin**，密码：**admin**，均为小写字母，点确定，进入路由器管理界面，如下图：



如果出现 WiFi 已经连接，但无法打开界面的情况，可以把 IP 参数设置为手动，如下图：



设置 3G 路由器

在路由器菜单中，点击左侧的“基本设置”，根据不同的网络类型，选择不同的网络运营商，选择完成后，点确定保存设置。路由器支持 3G、静态、动态、PPPoE 四种接入方式。

1. 3G 拨号上网

进入路由器管理界面后，选择 3G 网络运营商，路由器已经集成了中国、中国香港、中国台湾的主要 3G 运营商拨号参数，在下拉列表中进行相应的选择即可，例如：中国电信的 3G 网卡，在“国家/地区”里选择“中国”，在“运营商”里选择“中国电信”，点“确定”按钮保存设置，见下图：

提示：路由器默认是中国电信拨号模式，电信的 3G 上网卡插上直接就能拨号上网，无需设置。

基本设置 > Internet接入方式

接入方式

- 静态IP地址(手工配置IP地址)
- 动态IP地址 (从DHCP服务器自动获取IP地址)
- PPPoE (大部分的宽带网络或xDSL)
- 3G 拨号上网

参数设置

国家/地区	<input type="text" value="中国"/>
运营商	<input type="text" value="中国电信"/>
APN	<input type="text"/>
拨号号码	<input type="text" value="#777"/>
用户名	<input type="text" value="ctnet@mycdma.cn"/>
密码	<input type="text" value="vnet.mobi"/>
在线时间范围	<input type="text" value="总是在线"/> : <input type="text" value="00"/> : <input type="text" value="00"/> to <input type="text" value="23"/> : <input type="text" value="55"/>

DNS地址

首选DNS	<input type="text"/>	(可选)
备用DNS	<input type="text"/>	(可选)

下一步，把 3G 上网卡插到路由器的 USB 接口，点击路由器的“系统状态”菜单，可以检查 3G 拨号是否成功。

- 如果 3G 拨号显示**连接成功**，表示 3G 拨号已经成功。
- 如果 3G 拨号显示**连接断开**，表示没有 3G 连接，可以手动点击连接进行拨号。
- 如果 3G 拨号显示**正在连接，请等待...**，表示路由器正在拨号，请等待，注意不要频繁地点击连接按钮，因为路由器拨号需要一段时间（大约 20 秒）。如果刷新界面后，还是长时间显示“正在连接，请等待...”，可能的原因是：
 1. 路由器不支持这个 3G 数据卡。
 2. SIM 欠费，SIM 卡接触不好。
 3. 其它问题。

WAN 当前状态

3G 拨号	连接成功	连接	断开
3G网卡 (VID/PID)	0x12d1/0x1001		
3G运营商	中国电信		
信号强度	31/31		
历史使用时间	00:00:00		
IP地址	113.115.219.94		
子网掩码	255.255.255.255		
默认网关	113.115.0.1		
首选DNS服务器	202.96.128.86		
备用DNS服务器	202.96.134.133		
MAC地址	00:1E:23:04:2D:34		
保持时间	00:00:27		
系统当前时间	2011 年 11 月 21 日 星期一 16:43:27		
系统当前软件版本	V5.06-2011Nov19224052		

WLAN 当前状态

模式	802.11b/g/n
SSID	PORAY MINI 3G ROUTER
信道	3
MAC地址	00:1E:23:04:2D:35

LAN 当前状态

IP 地址	192.168.100.1
子网掩码	255.255.255.0
DHCP服务器	启用
MAC地址	00:1E:23:04:2D:33

刷新

2. PPPoE

设置 PPPoE 前，先把路由器的以太网口连接到 xDSL Modem/Cable Modem，如果连接正常，系统状态灯颜色为红绿状态。

PPPoE 是 ADSL 和 LAN 宽带常用的拨号方式，打开路由器 WEB 界面，点击“基本设置 > Internet 接入方式”，选择 PPPoE，输入宽带上网帐号和密码，点确定保存设置，返回到“系统状态 > 运行状态”，如果 PPPoE 拨号显示“已连接”，说明拨号已经成功了。

基本设置 > Internet接入方式

接入方式

静态IP地址(手工配置IP地址)

动态IP地址(从DHCP服务器自动获取IP地址)

PPPoE(大部分的宽带网络或xDSL)

3G 拨号上网

参数设置

宽带帐号

宽带密码

MTU(最大传输单元) (546~1492)

服务名称

DNS地址

DNS模式 自动获取 手动设置

首选DNS (可选)

备用DNS (可选)

注意：1. 在 PPPoE 模式下，客户端只能通过 WiFi 连接到 3G 路由器上网。

3. 静态 IP

网络运营商给您提供了上网的 IP 地址时，请选择静态 IP 模式，在静态 IP 模式下，路由器的以太网作为 WAN 口使用。请在“基本设置>Internet 接入方式”中选择静态 IP 模式，然后输入 ISP 提供的 IP 地址，子网掩码，默认网关，DNS 等相关参数即可。

基本设置 > Internet接入方式

接入方式

- 静态IP地址(手工配置IP地址)
- 动态IP地址 (从DHCP服务器自动获取IP地址)
- PPPoE (大部分的宽带网络或xDSL)
- 3G 拨号上网

参数设置

IP地址	<input type="text" value="192.168.0.6"/>
子网掩码	<input type="text" value="255.255.255.0"/>
默认网关	<input type="text" value="192.168.0.1"/>
MTU	<input type="text" value="1500"/> (576~1500)

DNS地址

DNS模式	<input checked="" type="radio"/> 自动获取 <input type="radio"/> 手动设置
首选DNS	<input type="text" value="192.168.0.1"/> (可选)
备用DNS	<input type="text" value="202.96.134.133"/> (可选)

保存

取消

4. 动态 IP

大多数的宾馆和酒店的网络使用的是动态 IP 上网方式，在动态 IP 模式下，路由器的以太网端口作为 WAN 口使用，打开“基本设置 > Internet 接入方式”中选择动态 IP，或者把路由器的外置开关拨动到“DHCP”档，然后点确定按钮保存设置，返回到“系统状态 > 运行状态”菜单，点击更新按钮，如果网络正常，路由器会自动获取到 IP 地址、子网掩码，网关地址，DNS 地址等参数，点释放按钮可以释放获取到的参数。

系统状态 > 运行状态

WAN 当前状态

DHCP	连接成功	释放	更新
IP地址	192.168.0.104		
子网掩码	255.255.255.0		
默认网关	192.168.0.1		
首选DNS服务器	192.168.0.1		
备用DNS服务器	202.96.134.133		
DHCP租约时间	01:59:39		
MAC地址	00:1E:23:04:2D:34		
保持时间	00:00:19		
系统当前时间	2011年11月21日 星期一 16:48:01		
系统当前软件版本	V5.06-2011Nov19224052		

WLAN 当前状态

模式	802.11b/g/n
SSID	PORAY MINI 3G ROUTER
信道	3
MAC地址	00:1E:23:04:2D:35

LAN 当前状态

IP 地址	192.168.100.1
子网掩码	255.255.255.0
DHCP服务器	启用
MAC地址	00:1E:23:04:2D:33

刷新

设置无线加密

在 WEB 界面中点击“无线设置—无线加密”，可以对 WiFi 进行加密，推荐使用安全性较高的 WPA-PSK，WPA 加密算法和组密钥更新周期这两项保持默认，在 PSK 密钥这一项输入密码，密码长度最低为 8 位，点确定保存设置。

无线设置 > 无线加密

加密方式

温馨提示：为了您的无线网络安全，强烈建议使用WPA-PSK加密方式。

安全模式

WPA加密

WPA 加密算法 自动 TKIP AES

组密钥更新周期

PSK 密钥 (8-64个数字和字符)

保存

取消

深圳市北极星光通讯技术有限公司

地址：深圳市宝安区新安六路华丰商贸科技大厦 818 室

邮政编码：518101

公司网址：www.poray.com.cn

技术支持热线：0755-29744997

技术支持邮箱：fae@poray.com.cn