
Mini 3G 便携式无线路由器

R50E

快速安装指南

包装清单

感谢您购买北极星光 3G 路由器。

小心打开包装盒，检查包装盒里应有以下配件：

路由器

电池

USB 充电线

MICRO USB 延长线

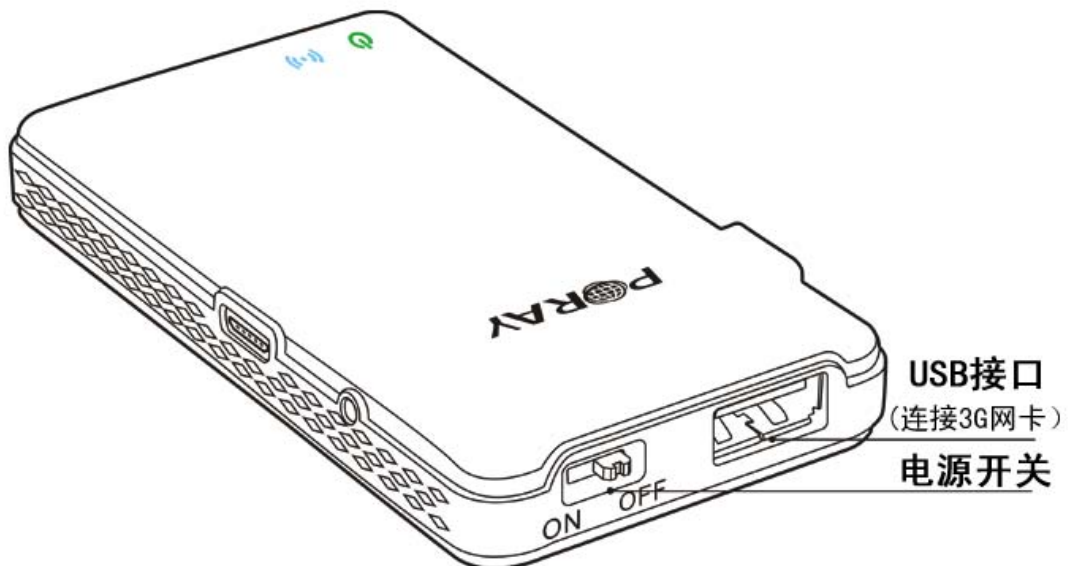
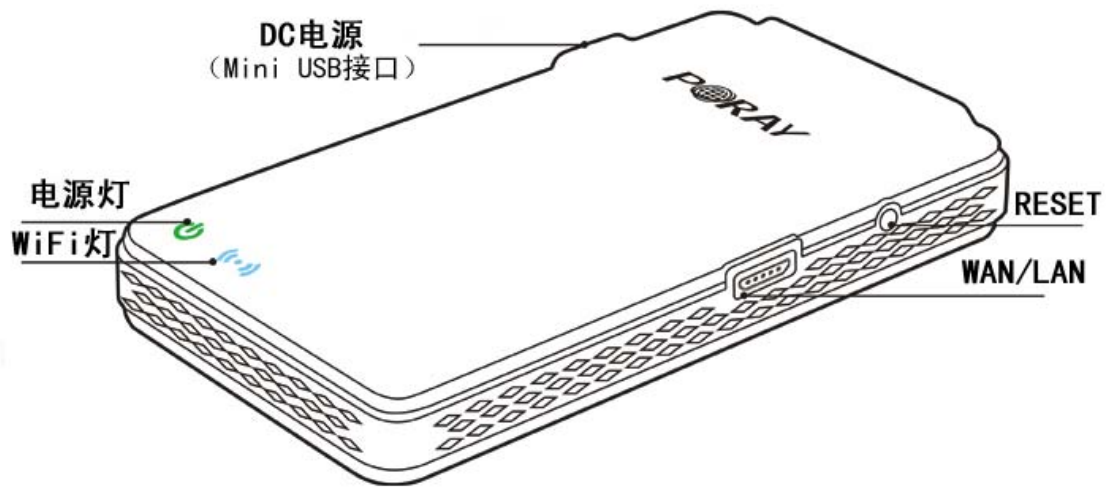
RJ45 网线转接头

快速安装指南

保修卡

如果上述以上物品有遗漏，请联系经销商。

外观描述



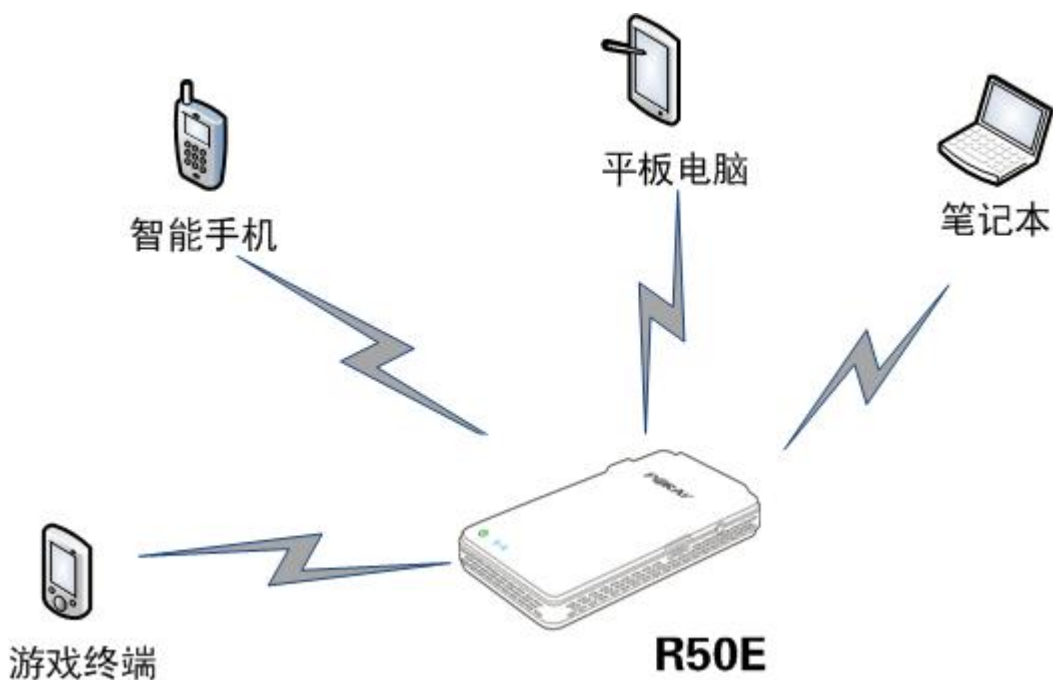
功能说明

名称	功能
DC 电源	此接口为 Mini USB 接口，用来给路由器进行供电和充电
USB	标准 USB2.0 接口，用来连接 3G 网卡
ON/OFF	电源开关，可通过此开关开启和关闭路由器
RESET	复位按钮，开机状态下长按 5 秒松手即可恢复出厂设置，同时路由器的所有设置均被清空。
WAN/LAN	此接口为 MICRO USB 接口，可通过 RJ45 转接头连接以太网，此接口可以配置为 WAN 和 LAN 模式，可连接电脑、宾馆网络、LAN 宽带、xDSL 宽带等。

指示灯状态

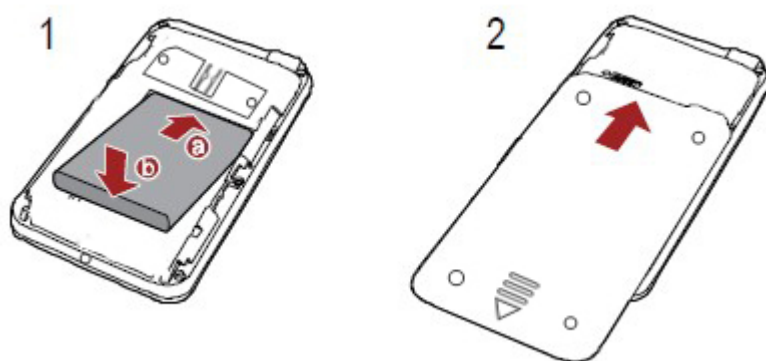
指示灯	状态	说明
电源指示灯	绿色闪烁	当前由电池供电，且电量充足
	红色常亮	当前由 USB 供电或电池电量低
	琥珀色	电池正在充电
WiFi 指示灯	蓝色常亮	WiFi 已经开启
	蓝色闪烁	WiFi 正在传输数据

主要应用



安装电池

请按下面图 1 和图 2 所示的方法安装电池，注意电池的安装方向。

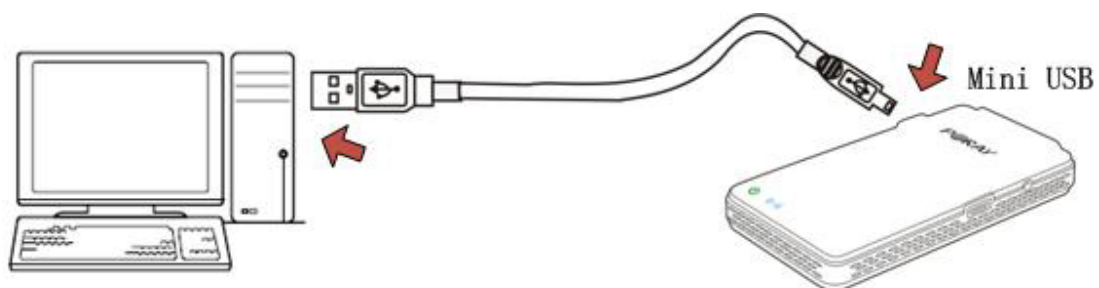


启动路由器

把路由器电源开关置为 ON 的位置，路由器会开始启动，启动成功后，路由器电源指示灯为绿色闪烁，WiFi 灯为蓝色闪烁。

为电池充电

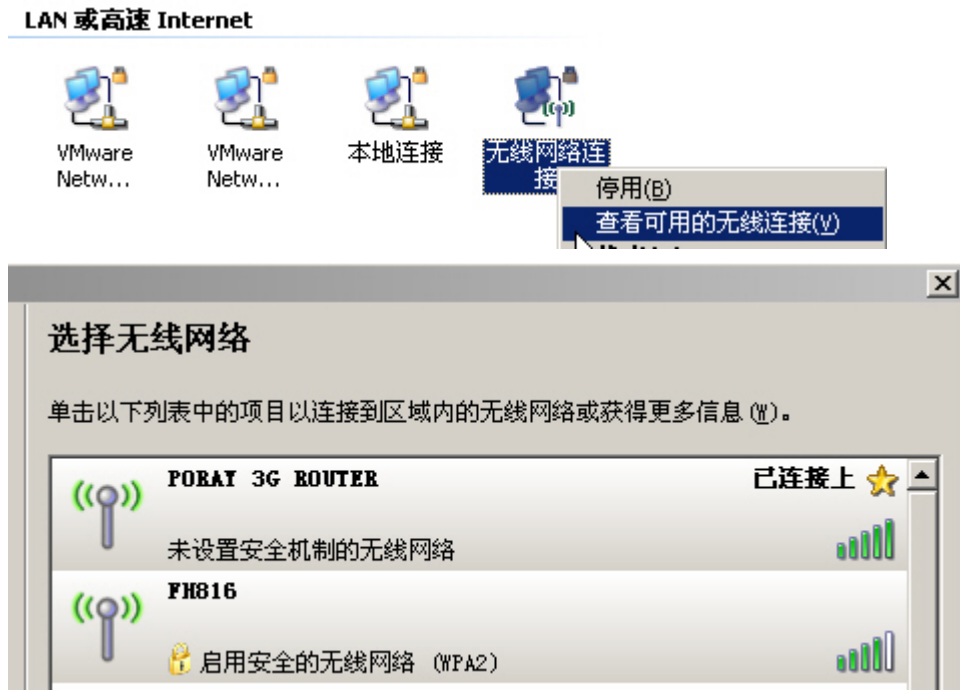
路由器可通过电池供电，也可以通过 USB 直接供电。当路由器装入电池时，插上 USB 线就可以为电池充电。如下图：



注意：一定要使用原厂配件，充电时，注意路由器充电接口的位置，插错充电接口或使用非原厂配件导致的路由器损坏，将不属于免费保修范围！

设置 3G 路由器

路由器支持有线和无线 2 种方式连接到路由器，推荐使用无线来连接，以 WindowsXP 为例，点击“开始-控制面板”，双击“网络连接”，在“无线网络连接”上点右键，选择“查看可用的无线连接”，双击 SSID 为“PORAY 3G ROUTER”的无线网络，就可以连接到 3G 路由器，如下图：



打开路由器 WEB 界面

打开 IE 浏览器，在地址栏中输入 <http://192.168.100.1>，会出现路由器的管理界面的对话框：输入用户名：**admin**，密码：**admin**，均为小写字母，点确定，进入到路由器的管理界面，如下图：



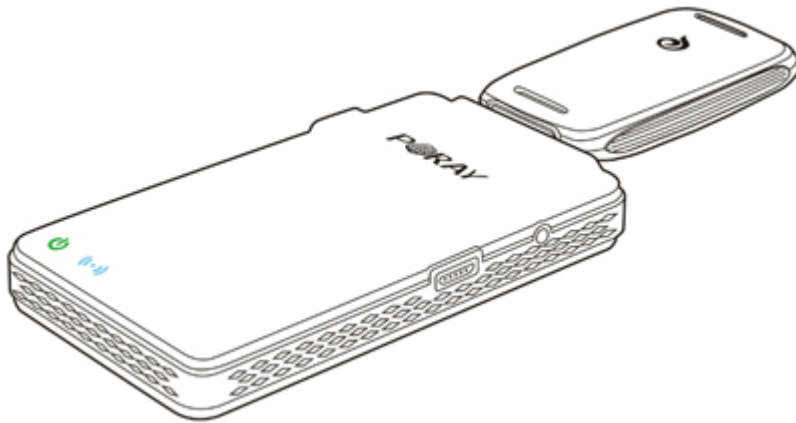
提示：如果出现 WiFi 已经连接，但无法打开界面的情况，请检查电脑的 IP 地址设置是否正确，以 XP 为例，点击“开始-控制面板”，双击网络连接，在“无线网络连接”上点右键选属性，选择“Internet 协 (TCP/IP)”，点击属性，弹出如下图中的 TCP/IP 设置页面，选择“自动获得 IP 地址”和“自动获得 DNS 服务器地址”，设置完成后，电脑可以自动从路由器那里获取到 IP 地址。

设置上网参数

在路由器菜单中，点击左侧的“基本设置”，根据不同的网络类型，选择不同的网络运营商，选择完成后，点确定保存设置。路由器支持 3G、静态、动态、PPPoE 四种接入方式。

1. 3G 拨号上网

首先要把 3G 上网卡插到路由器的 USB 接口，如下图，如果要连接手机（如共享 iPhone）上网，则需要使用专用数据线连接手机和路由器。



路由器已经集成了中国、中国香港、中国澳门的主要 3G 运营商拨号参数，在下拉列表中进行相应的选择即可。例如：中国电信天翼的 3G 网卡，在“国家/地区”里选择“中国”，在“运营商”里选择“中国电信”，点“确定”按钮保存设置，见下图：

基本设置 > Internet接入方式

接入方式

静态IP地址(手工配置IP地址)

动态IP地址 (从DHCP服务器自动获取IP地址)

PPPoE (大部分的宽带网络或xDSL)

3G 拨号上网

参数设置

国家/地区

运营商

APN

拨号号码

用户名

密码

在线时间范围 : : to :

DNS地址

首选DNS (可选)

备用DNS (可选)

点击“系统状态”，可以检查 3G 拨号是否成功。

- ▶ 如果 3G 拨号显示**连接成功**，表示 3G 拨号已经成功。
- ▶ 如果 3G 拨号显示**连接断开**，表示没有 3G 连接，可以手动点击连接进行拨号。
- ▶ 如果 3G 拨号显示**正在连接，请等待...**，表示路由器正在拨号，请等待，注意不要频繁

地点击连接按钮，因为路由器拨号需要一段时间（大约 20 秒）。如果刷新界面后，还是长时间显示“正在连接，请等待...”，可能的原因是：

1. 路由器不支持这个 3G 数据卡。
2. 其它原因，如欠费，SIM 卡问题等等。

系统状态 > 运行状态

WAN 当前状态

3G 拨号	连接成功	连接	断开
3G网卡 (VID/PID)	0x12d1/0x1001		
3G运营商	中国电信		
信号强度	31/31		
历史使用时间	00:12:00		
IP地址	113.112.81.189		
子网掩码	255.255.255.255		
默认网关	115.168.82.83		
首选DNS服务器	202.96.128.86		
备用DNS服务器	220.192.32.103		
MAC地址	00:1c:02:00:0a:11		
保持时间	00:12:48		
系统当前时间	2011 年 02 月 23 日 星期三 14:58:42		
系统当前软件版本	V1.03-2011Jan25		

WLAN 当前状态

模式	802.11b/g/n
SSID	PORAY 3G ROUTER
信道	3
MAC地址	00:1c:02:00:0a:12

LAN 当前状态

IP 地址	192.168.100.1
子网掩码	255.255.255.0
DHCP服务器	启用
MAC地址	00:1c:02:00:0a:10

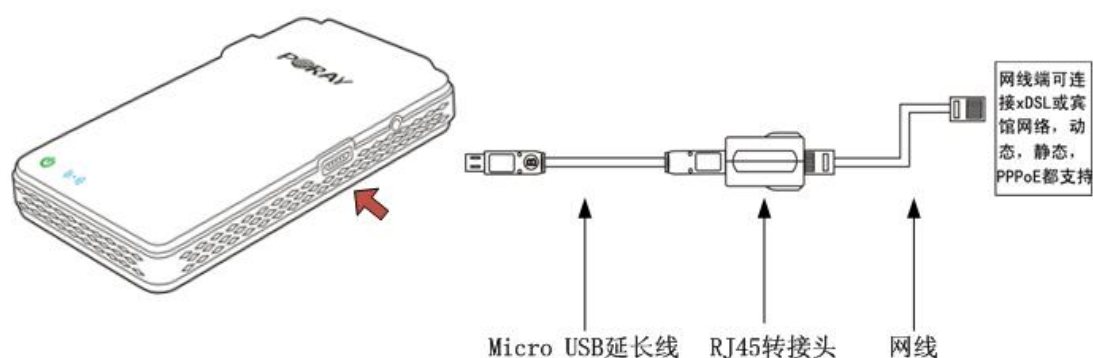
常用运营商拨号参数

注意：如果 3G 路由器在其它国家或地区使用，具体的拨号参数请咨询当地的网络运营商。

2. PPPoE

设置 PPPoE 前，先把 MICRO USB 延长线和 RJ45 转接头连接起来，然后将一端连接路由器的

MICRO USB 接口，另一端连接宽带网络。如下图：



PPPoE 是 ADSL 和 LAN 宽带常用的拨号方式，打开路由器 WEB 界面，点击“基本设置 > Internet 接入方式”，选择 PPPoE，输入宽带上网帐号和密码，点确定保存设置，返回到“系统状态 > 运行状态”，如果 PPPoE 拨号显示“已连接”，说明拨号已经成功了。

- 注意：
1. 在 PPPoE 模式下，MICRO USB 接口用来 PPPoE 拨号，相当于 WAN 口。
 2. 客户端此时只能通过 WiFi 连接到路由器和进入路由器 WEB 界面。

3. 静态 IP

网络运营商给您提供了上网的 IP 地址时，请选择静态 IP 模式，在静态 IP 模式下，路由器的 MICRO USB 端口作为 WAN 口使用。请在“基本设置 > Internet 接入方式”中选择静态 IP 模式，然后输入 ISP 提供的 IP 地址，子网掩码，默认网关，DNS 等相关参数即可。

4. 动态 IP

大多数的宾馆和酒店的网络使用的是动态 IP 上网方式，在动态 IP 模式下，路由器的 MICRO USB 作为 WAN 口使用，打开“基本设置 > Internet 接入方式”中选择动态 IP，然后点确定按钮保存设置，返回到“系统状态 > 运行状态”菜单，点击更新按钮，如果网络正常，路由器会自动获取到 IP 地址、子网掩码，网关地址，DNS 地址等参数，点释放按钮可以释放获取到的参数。

设置无线加密

在 WEB 界面中点击“无线设置—无线加密”，可以对 WiFi 进行加密，推荐使用安全性较高的 WPA-PSK，WPA 加密算法和组密钥更新周期这两项保持默认，在 PSK 密钥这一项输入密码，密码长度最低为 8 位，点确定保存设置。

无线设置 > 无线加密

加密方式

温馨提示：为了您的无线网络安全，强烈建议使用WPA-PSK加密方式。

安全模式

WPA加密

WPA 加密算法 自动 TKIP AES

组密钥更新周期

PSK 密钥 (8-64个数字和字符)

保存

取消

深圳市北极星光通讯技术有限公司

地址：深圳市宝安区新安六路华丰商贸科技大厦 818 室

邮政编码：518101

网址：<http://www.poray.com.cn>

电话：0755-29193595

传真：0755-29193595 转 608

技术支持：0755-29744997 fae@poray.com.cn